

COPD認知度把握調査 年代別/都道府県別認知度推移 結果報告書

(2009年12月～2025年12月)

2025年12月15日

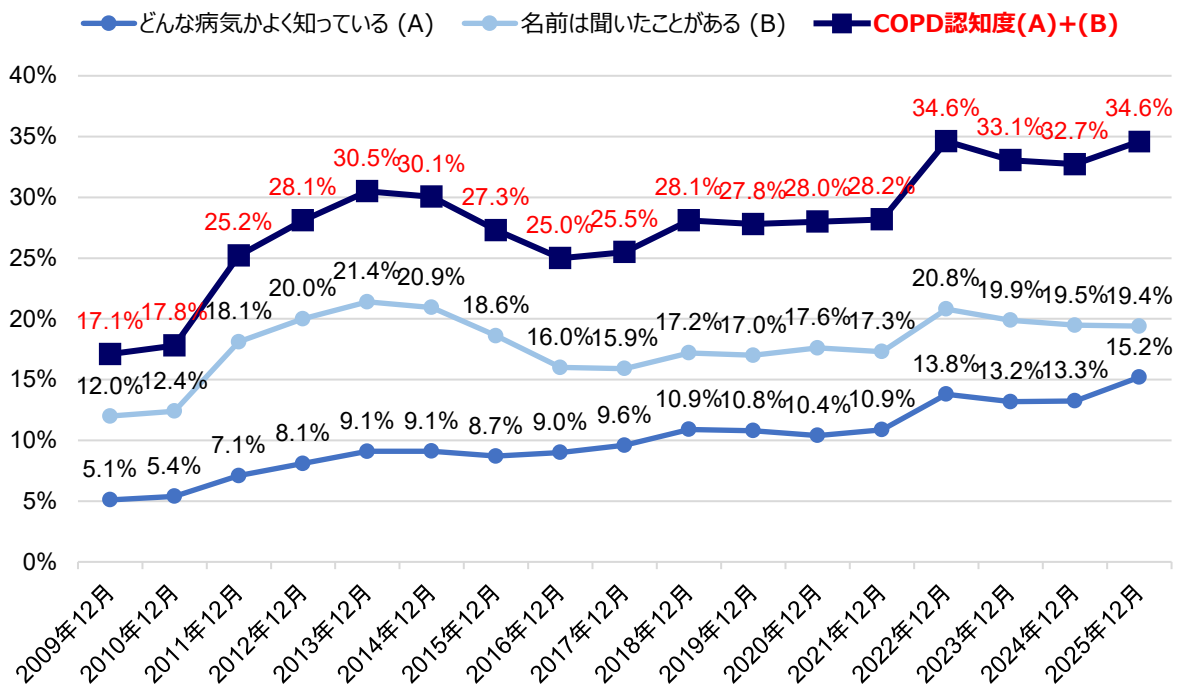


一般社団法人 GOLD日本委員会

COPD認知度把握調査

認知度推移

全 体



単一回答 各 n=10,000

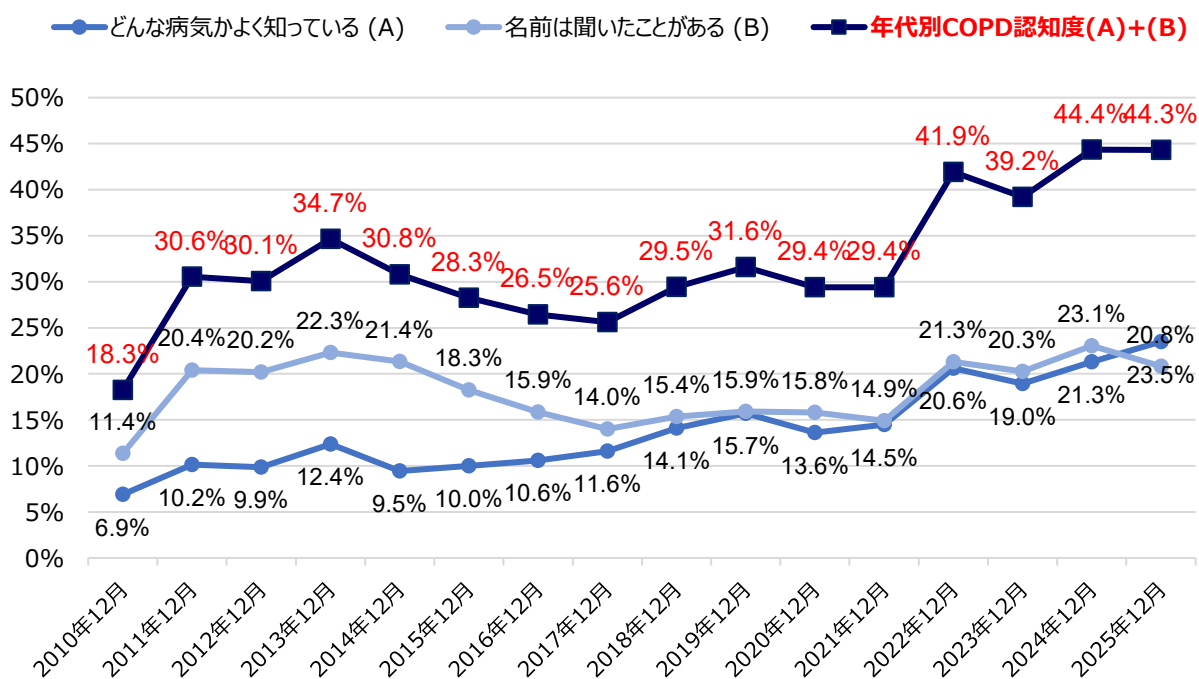
■ 性・年齢階級別解析結果

	どんな病気かよく知っている		名前は聞いたことがある		知らない		総計	
	(人)	(%)	(人)	(%)	(人)	(%)	(人)	(%)
男性/20-29才	265	26.5	229	22.9	506	50.6	1000	100
男性/30-39才	221	22.1	216	21.6	563	56.3	1000	100
男性/40-49才	177	17.7	213	21.3	610	61.0	1000	100
男性/50-59才	97	9.7	194	19.4	709	70.9	1000	100
男性/60-才	89	8.9	181	18.1	730	73.0	1000	100
女性/20-29才	204	20.4	186	18.6	610	61.0	1000	100
女性/30-39才	176	17.6	186	18.6	638	63.8	1000	100
女性/40-49才	124	12.4	174	17.4	702	70.2	1000	100
女性/50-59才	92	9.2	189	18.9	719	71.9	1000	100
女性/60-才	77	7.7	171	17.1	752	75.2	1000	100
男性総計	849	17.0	1033	20.7	3118	62.4	5000	100
女性総計	673	13.5	906	18.1	3421	68.4	5000	100
20-29才総計	469	23.5	415	20.8	1116	55.8	2000	100
30-39才総計	397	19.9	402	20.1	1201	60.1	2000	100
40-49才総計	301	15.1	387	19.4	1312	65.6	2000	100
50-59才総計	189	9.5	383	19.2	1428	71.4	2000	100
60-才総計	166	8.3	352	17.6	1482	74.1	2000	100
総計	1522	15.2	1939	19.4	6539	65.4	10000	100

COPD認知度把握調査

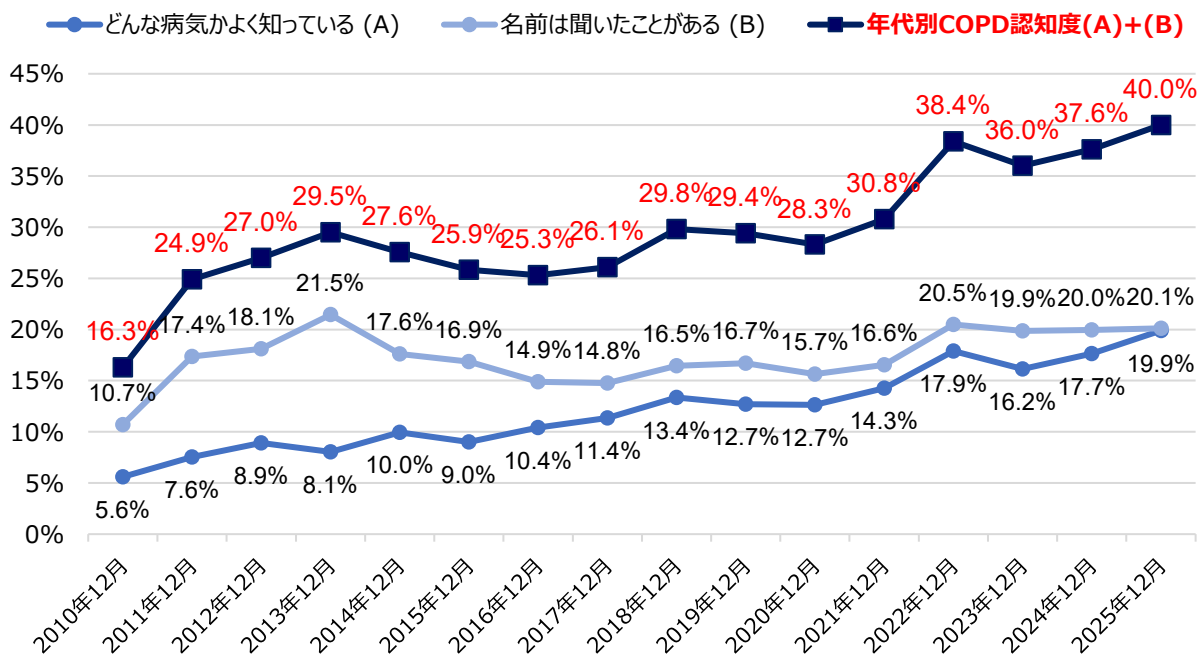
年代別認知度推移

20代



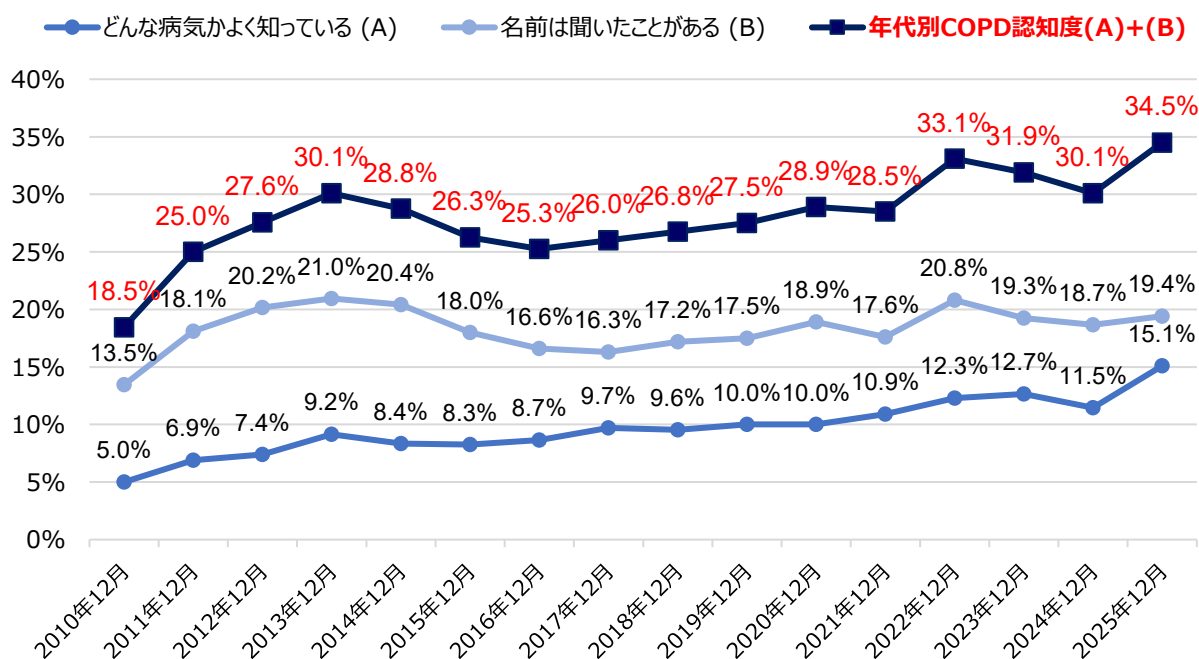
単一回答 各 n=2,000

30代



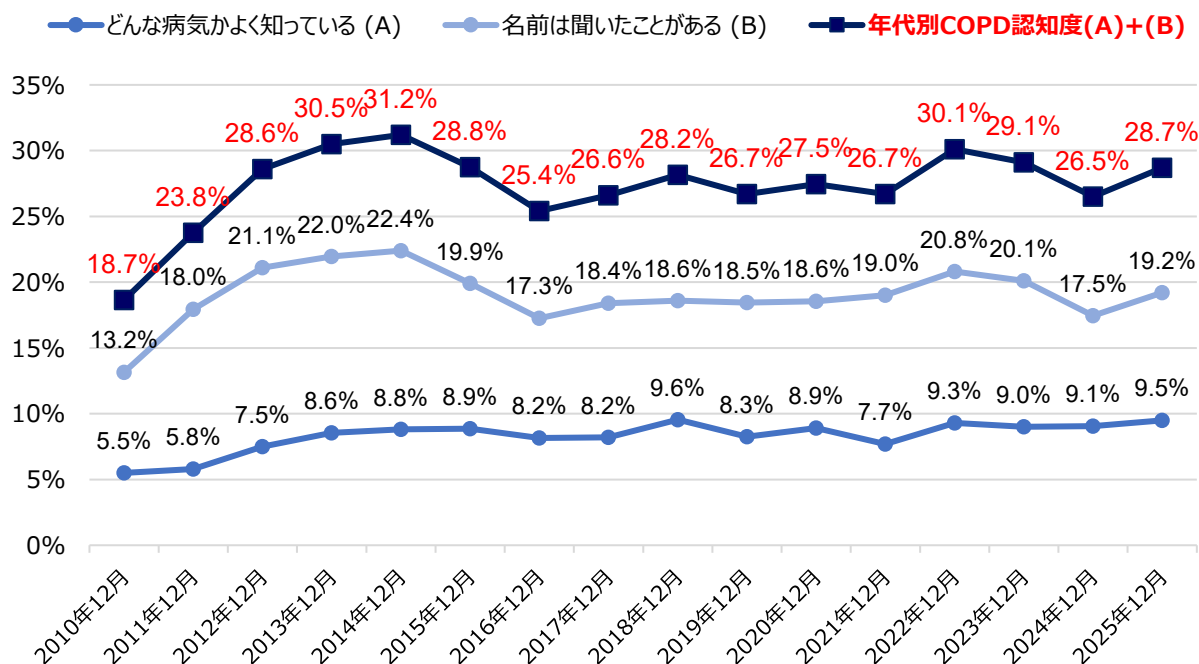
単一回答 各 n=2,000

40代



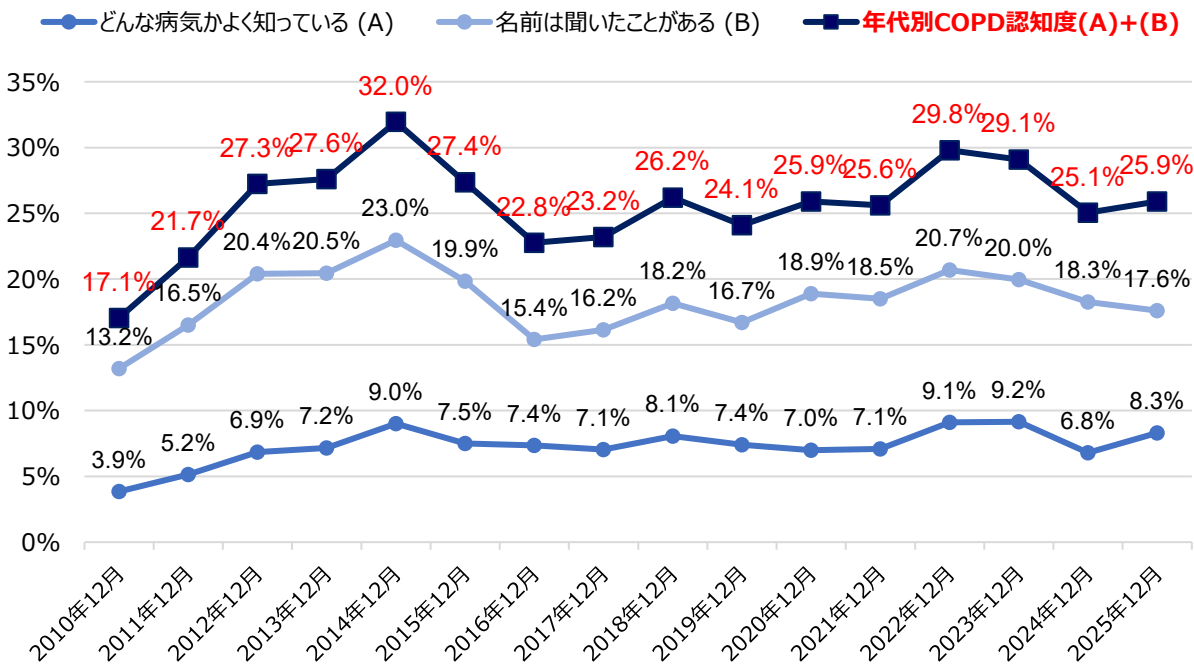
単一回答 各 n=2,000

50代



単一回答 各 n=2,000

60歳以上

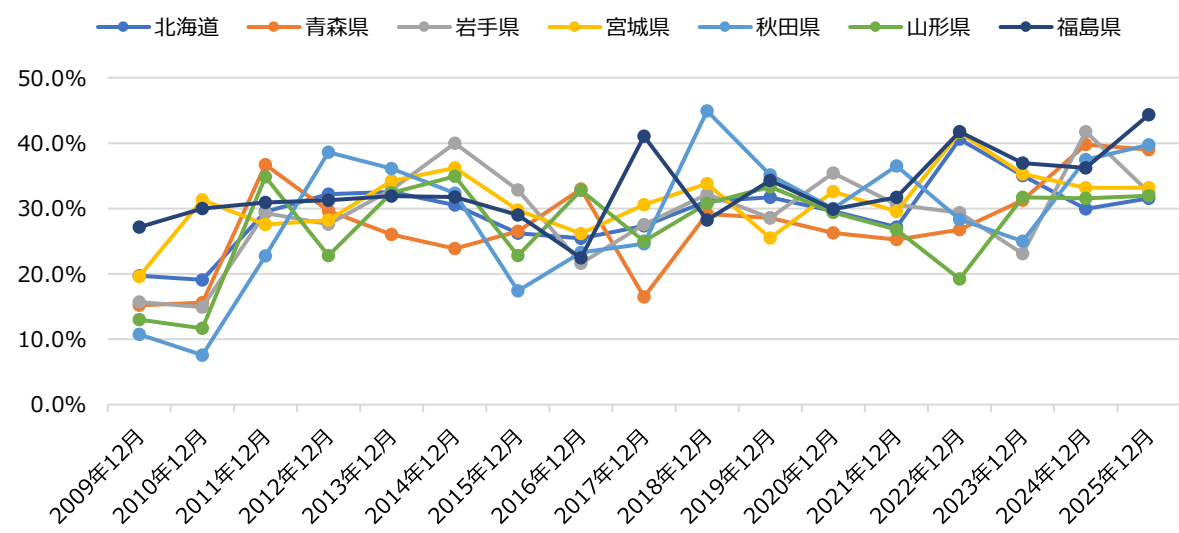


単一回答 各 n=2,000

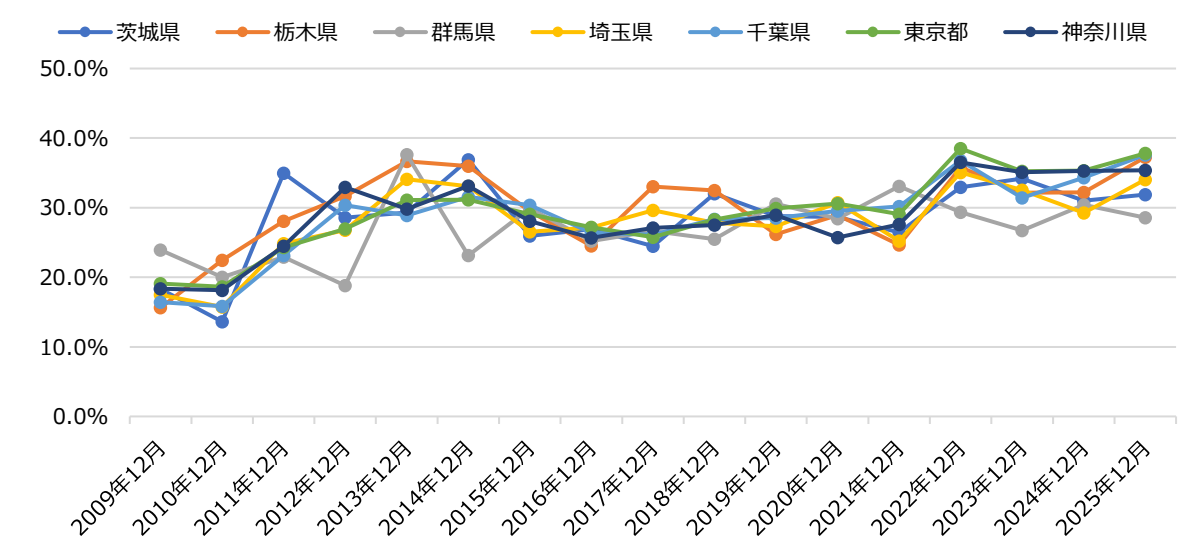
COPD認知度把握調査

都道府県別認知度推移

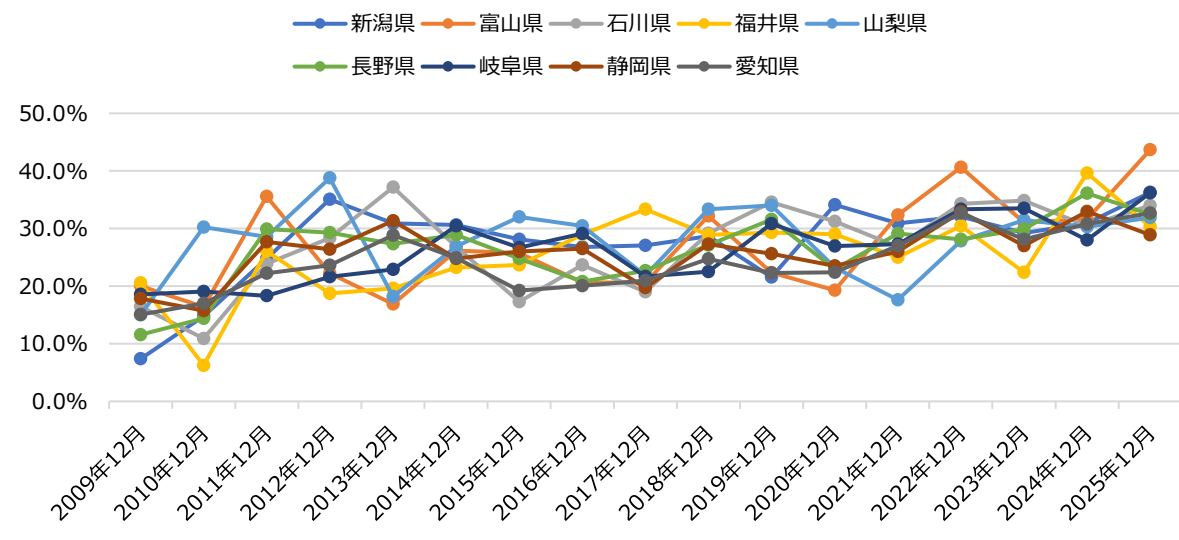
北海道・東北地方



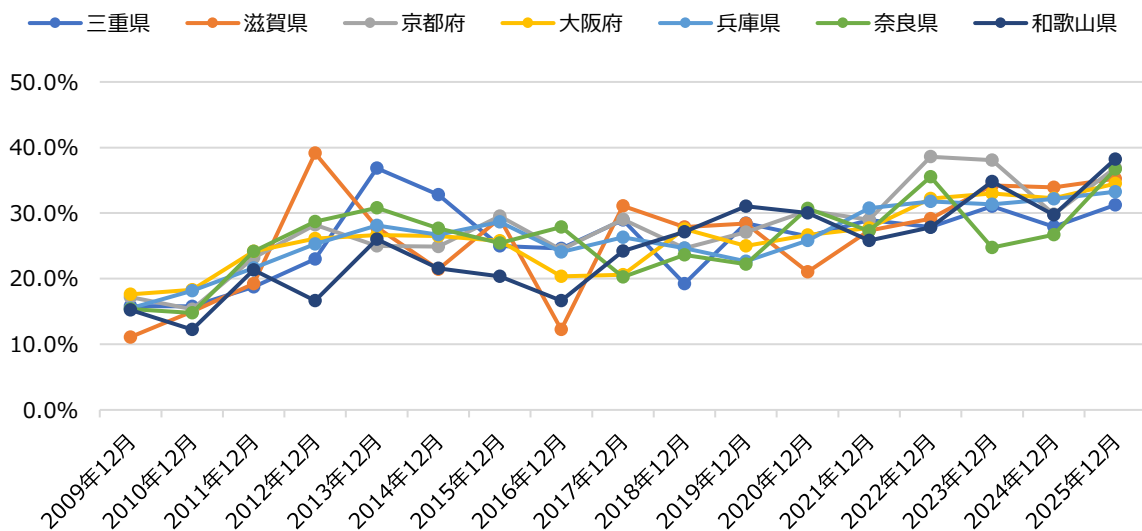
関東地方



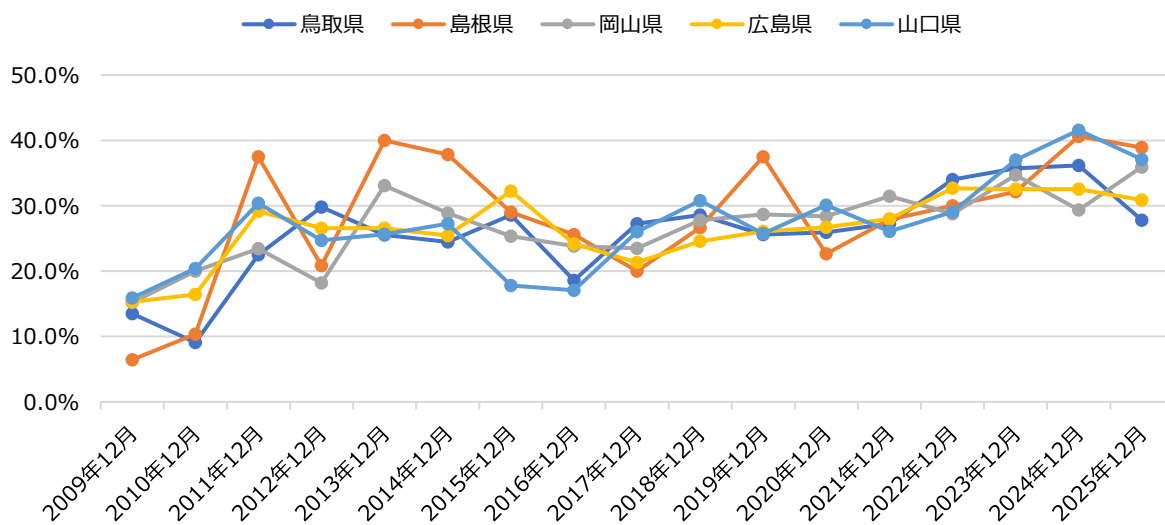
中部地方



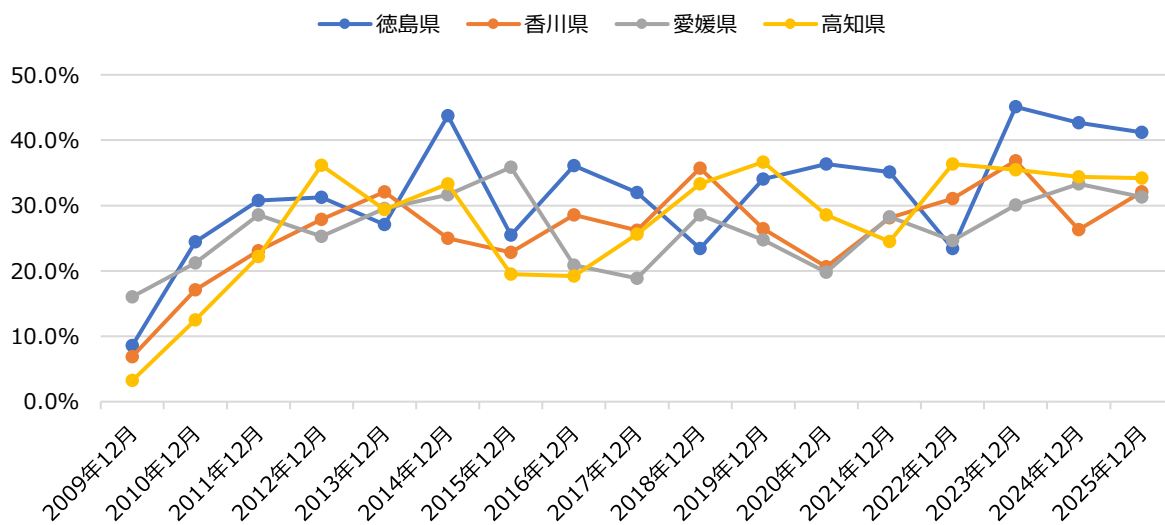
近畿地方



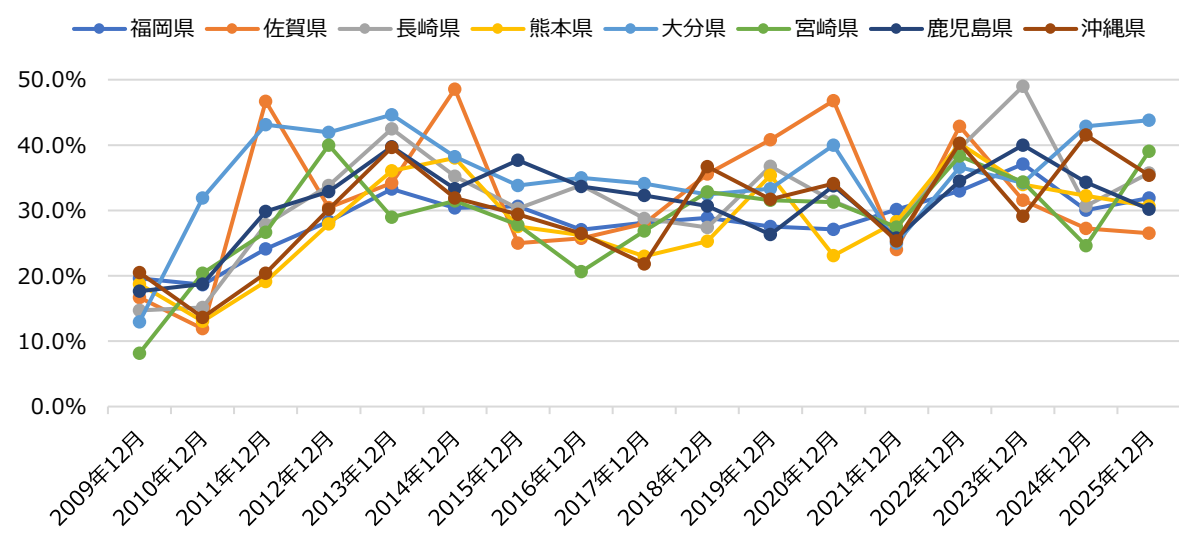
中国地方



四国地方



沖縄・九州地方



●集計表―都道府県別認知度推移（％表） 2009年～2020年

都道府県	2009年 7月	2009年 12月	2010年 12月	2011年 12月	2012年 12月	2013年 12月	2014年 12月	2015年 12月	2016年 12月	2017年 12月	2018年 12月	2019年 12月	2020年 12月
北海道	19.4%	19.7%	19.1%	29.5%	32.2%	32.5%	30.6%	26.2%	25.4%	27.3%	31.1%	31.7%	29.6%
青森県	19.7%	15.2%	15.6%	36.7%	29.6%	26.0%	23.9%	26.5%	33.0%	16.5%	29.2%	28.6%	26.3%
岩手県	19.6%	15.7%	14.9%	29.3%	27.6%	32.9%	40.0%	32.8%	21.6%	27.5%	32.2%	28.6%	35.4%
宮城県	17.3%	19.6%	31.3%	27.5%	28.2%	34.2%	36.2%	29.7%	26.2%	30.6%	33.8%	25.5%	32.6%
秋田県	20.7%	10.8%	7.6%	22.7%	38.6%	36.1%	32.4%	17.4%	23.3%	24.6%	44.9%	35.1%	30.0%
山形県	25.0%	13.0%	11.7%	34.8%	22.8%	32.4%	34.9%	22.8%	32.8%	25.0%	30.8%	33.3%	29.4%
福島県	26.8%	27.2%	30.0%	30.9%	31.3%	31.9%	31.8%	29.0%	22.4%	41.1%	28.2%	34.3%	29.9%
茨城県	20.5%	18.3%	13.6%	35.0%	28.6%	29.3%	36.9%	26.0%	26.9%	24.5%	32.0%	28.8%	28.7%
栃木県	10.8%	15.6%	22.4%	28.1%	31.7%	36.6%	36.0%	29.5%	24.5%	33.1%	32.5%	26.2%	28.9%
群馬県	20.0%	23.9%	20.0%	22.9%	18.8%	37.6%	23.1%	29.9%	25.2%	26.6%	25.5%	30.5%	28.4%
埼玉県	17.4%	17.5%	15.7%	24.8%	26.8%	34.1%	33.1%	26.5%	27.2%	29.6%	27.8%	27.3%	30.7%
千葉県	18.1%	16.4%	15.8%	23.1%	30.4%	28.9%	31.6%	30.4%	26.4%	26.1%	28.3%	28.5%	29.6%
東京都	18.3%	19.1%	18.6%	24.3%	27.0%	31.1%	31.1%	29.1%	27.2%	25.7%	28.3%	29.9%	30.6%
神奈川県	18.7%	18.4%	18.1%	24.5%	32.9%	29.8%	33.1%	28.1%	25.7%	27.1%	27.5%	28.9%	25.7%
新潟県	14.9%	7.4%	14.8%	24.8%	35.1%	30.9%	30.6%	28.1%	26.8%	27.0%	28.7%	21.6%	34.1%
富山県	7.6%	20.0%	16.4%	35.6%	22.2%	16.9%	26.2%	25.7%	20.7%	20.6%	32.2%	22.4%	19.3%
石川県	18.3%	16.4%	10.9%	23.9%	28.3%	37.2%	26.9%	17.3%	23.7%	19.0%	29.2%	34.6%	31.3%
福井県	21.4%	20.6%	6.3%	26.1%	18.8%	19.6%	23.3%	23.7%	28.9%	33.3%	28.9%	29.3%	29.0%
山梨県	9.3%	15.0%	30.2%	28.6%	38.8%	18.2%	26.9%	32.0%	30.4%	21.8%	33.3%	34.0%	23.3%
長野県	19.3%	11.6%	14.4%	29.9%	29.3%	27.3%	28.9%	24.8%	20.8%	22.7%	27.1%	31.6%	23.0%
岐阜県	11.8%	18.5%	19.1%	18.3%	21.6%	22.9%	30.5%	26.7%	29.1%	21.7%	22.5%	30.8%	27.0%
静岡県	17.0%	17.9%	15.8%	27.7%	26.4%	31.4%	24.8%	26.0%	26.5%	19.7%	27.3%	25.6%	23.5%
愛知県	19.5%	15.1%	17.0%	22.2%	23.6%	28.8%	24.9%	19.2%	20.1%	21.0%	24.7%	22.3%	22.4%
三重県	12.1%	15.8%	15.8%	18.8%	23.0%	36.8%	32.8%	25.0%	24.6%	28.9%	19.2%	28.5%	26.5%
滋賀県	21.5%	11.1%	15.0%	19.2%	39.1%	27.8%	21.4%	29.2%	12.3%	31.1%	27.9%	28.4%	21.1%
京都府	15.6%	17.2%	15.4%	23.2%	28.2%	25.0%	24.9%	29.5%	24.4%	29.0%	24.7%	27.1%	30.3%
大阪府	14.8%	17.6%	18.3%	24.2%	26.1%	26.7%	26.5%	25.8%	20.3%	20.6%	27.6%	25.0%	26.7%
兵庫県	18.6%	15.5%	18.1%	21.6%	25.3%	28.1%	26.7%	28.7%	24.1%	26.3%	24.7%	22.7%	25.8%
奈良県	18.0%	15.4%	14.8%	24.2%	28.7%	30.8%	27.7%	25.4%	27.9%	20.3%	23.6%	22.2%	30.7%
和歌山県	20.0%	15.2%	12.2%	21.3%	16.7%	26.0%	21.6%	20.3%	16.7%	24.2%	27.1%	31.0%	30.0%
鳥取県	11.8%	13.5%	9.1%	22.5%	29.8%	25.5%	24.4%	28.6%	18.6%	27.3%	28.6%	25.6%	25.9%
島根県	12.5%	6.5%	10.3%	37.5%	20.8%	40.0%	37.8%	29.0%	25.6%	20.0%	26.7%	37.5%	22.6%
岡山県	16.3%	15.2%	20.0%	23.4%	18.2%	33.1%	28.9%	25.3%	23.8%	23.5%	27.8%	28.7%	28.4%
広島県	14.9%	15.3%	16.4%	29.2%	26.6%	26.6%	25.5%	32.2%	24.2%	21.3%	24.5%	26.1%	26.7%
山口県	17.0%	15.9%	20.4%	30.4%	24.7%	25.6%	27.3%	17.8%	17.1%	26.0%	30.8%	25.7%	30.1%
徳島県	17.4%	8.6%	24.4%	30.8%	31.3%	27.1%	43.8%	25.5%	36.1%	32.0%	23.4%	34.0%	36.4%
香川県	12.9%	6.9%	17.1%	23.1%	27.9%	32.1%	25.0%	22.9%	28.6%	26.2%	35.7%	26.4%	20.6%
愛媛県	11.5%	16.0%	21.2%	28.6%	25.3%	29.5%	31.6%	35.8%	20.9%	18.9%	28.6%	24.7%	19.8%
高知県	21.4%	3.2%	12.5%	22.2%	36.2%	29.4%	33.3%	19.5%	19.2%	25.6%	33.3%	36.7%	28.6%
福岡県	19.4%	19.6%	18.6%	24.1%	28.3%	33.3%	30.4%	30.6%	27.0%	28.2%	28.9%	27.5%	27.1%
佐賀県	3.4%	16.7%	11.9%	46.7%	30.4%	34.2%	48.6%	25.0%	25.7%	28.0%	35.6%	40.8%	46.8%
長崎県	17.1%	14.7%	15.2%	27.8%	33.8%	42.5%	35.2%	30.3%	33.8%	28.8%	27.4%	36.7%	31.4%
熊本県	26.7%	18.8%	13.0%	19.1%	28.0%	36.0%	38.0%	27.6%	26.2%	23.0%	25.3%	35.4%	23.1%
大分県	15.8%	13.0%	31.9%	43.1%	41.9%	44.6%	38.2%	33.8%	35.0%	34.1%	32.4%	33.3%	40.0%
宮崎県	9.1%	8.2%	20.4%	26.7%	40.0%	29.0%	31.5%	27.8%	20.6%	26.9%	32.8%	31.6%	31.3%
鹿児島県	22.2%	17.6%	18.8%	29.9%	32.9%	39.7%	33.3%	37.7%	33.7%	32.3%	30.7%	26.3%	33.8%
沖縄県	11.1%	20.5%	13.6%	20.4%	30.2%	39.7%	31.9%	29.4%	26.5%	21.8%	36.7%	31.7%	34.1%
全国	17.6%	17.1%	17.7%	25.2%	28.1%	30.5%	30.1%	27.3%	25.0%	25.5%	28.1%	27.8%	28.0%

各年度全国上位10都道府県

●集計表―都道府県別認知度推移（％表） 2021年～2025年

都道府県	2021年 12月	2022年 12月	2023年 12月	2024年 12月	2025年 12月
北海道	27.1%	40.6%	35.0%	30.0%	31.5%
青森県	25.3%	26.7%	31.3%	39.8%	39.0%
岩手県	30.6%	29.3%	23.1%	41.8%	32.5%
宮城県	29.6%	41.6%	35.3%	33.2%	33.2%
秋田県	36.5%	28.3%	25.0%	37.5%	39.8%
山形県	26.8%	19.2%	31.7%	31.6%	31.9%
福島県	31.7%	41.7%	36.9%	36.2%	44.3%
茨城県	26.4%	32.9%	34.2%	31.0%	31.9%
栃木県	24.6%	35.8%	32.1%	32.2%	37.3%
群馬県	33.1%	29.4%	26.7%	30.4%	28.6%
埼玉県	25.2%	35.1%	32.5%	29.3%	34.0%
千葉県	30.2%	36.8%	31.4%	34.3%	37.6%
東京都	29.1%	38.5%	35.3%	35.3%	37.8%
神奈川県	27.6%	36.5%	35.1%	35.3%	35.4%
新潟県	30.9%	32.1%	29.2%	30.9%	36.3%
富山県	32.4%	40.6%	31.1%	31.6%	43.7%
石川県	26.8%	34.3%	34.8%	30.4%	34.0%
福井県	25.0%	30.4%	22.4%	39.6%	30.4%
山梨県	17.6%	27.9%	31.5%	30.3%	31.9%
長野県	29.1%	28.1%	29.9%	36.1%	32.5%
岐阜県	27.3%	33.3%	33.5%	28.0%	36.2%
静岡県	26.0%	32.9%	27.0%	33.0%	28.9%
愛知県	27.0%	32.7%	28.1%	30.8%	32.7%
三重県	29.0%	27.9%	31.0%	27.9%	31.3%
滋賀県	27.4%	29.1%	34.2%	33.9%	35.2%
京都府	29.0%	38.6%	38.1%	29.9%	36.9%
大阪府	27.7%	32.2%	33.0%	32.3%	34.5%
兵庫県	30.8%	31.8%	31.3%	32.2%	33.3%
奈良県	27.3%	35.5%	24.8%	26.7%	36.7%
和歌山県	25.8%	27.8%	34.8%	29.7%	38.2%
鳥取県	27.3%	34.0%	35.7%	36.2%	27.8%
島根県	27.9%	30.0%	32.1%	40.6%	38.9%
岡山県	31.5%	28.8%	34.7%	29.3%	35.9%
広島県	28.0%	32.7%	32.5%	32.5%	30.9%
山口県	26.1%	29.1%	37.0%	41.6%	37.1%
徳島県	35.1%	23.4%	45.1%	42.6%	41.2%
香川県	28.1%	31.1%	36.8%	26.3%	32.1%
愛媛県	28.3%	24.7%	30.1%	33.3%	31.3%
高知県	24.5%	36.4%	35.5%	34.4%	34.2%
福岡県	30.1%	33.0%	37.1%	30.0%	31.9%
佐賀県	24.0%	42.9%	31.6%	27.3%	26.5%
長崎県	27.4%	39.5%	49.0%	30.7%	35.7%
熊本県	28.3%	40.2%	34.0%	32.2%	30.7%
大分県	25.0%	36.6%	34.2%	42.9%	43.8%
宮崎県	27.5%	38.3%	34.3%	24.6%	39.1%
鹿児島県	25.8%	34.5%	40.0%	34.3%	30.2%
沖縄県	25.3%	40.3%	29.1%	41.5%	35.4%
全国	28.2%	34.6%	33.1%	32.7%	34.6%

各年度全国上位10都道府県